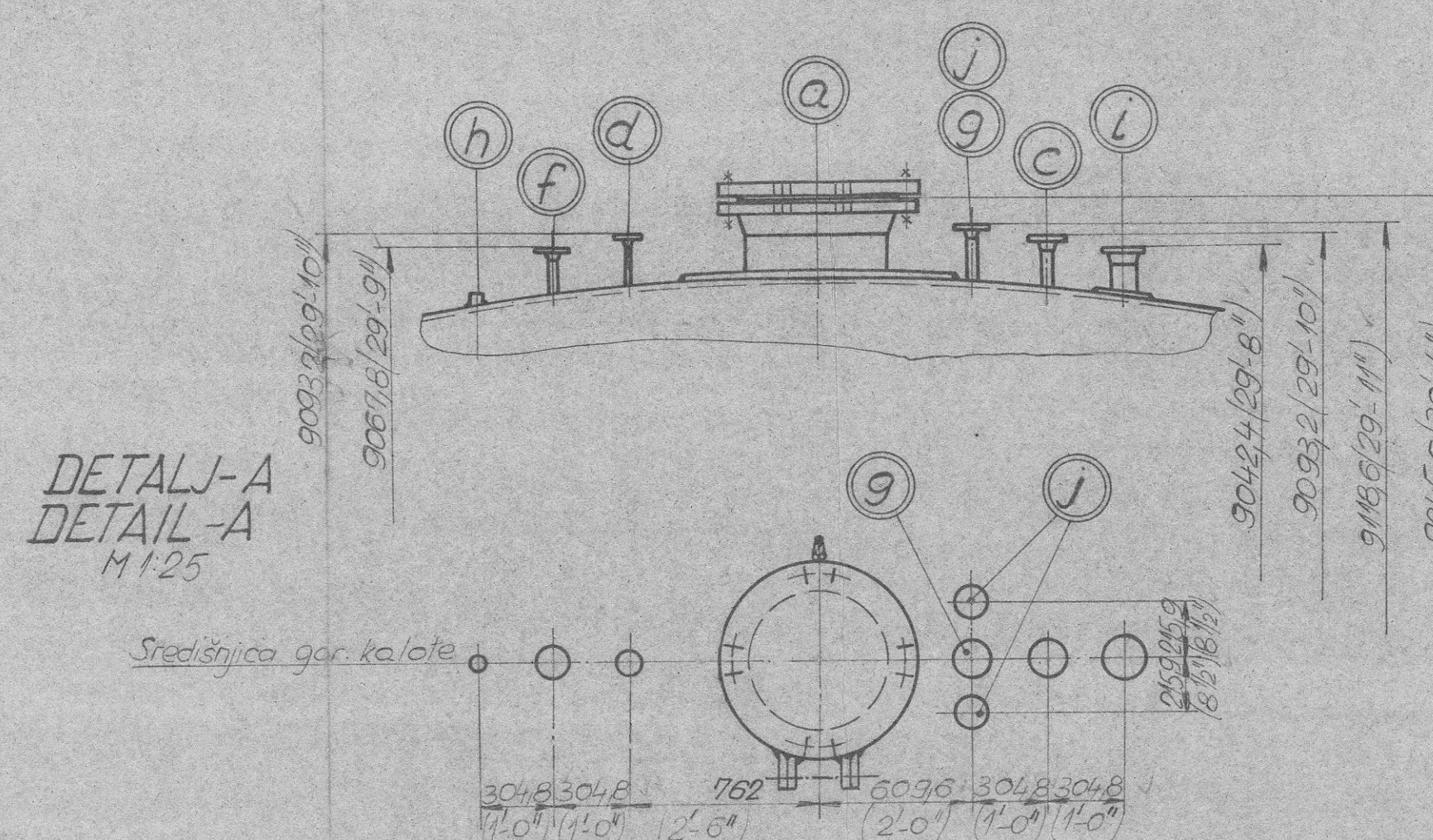
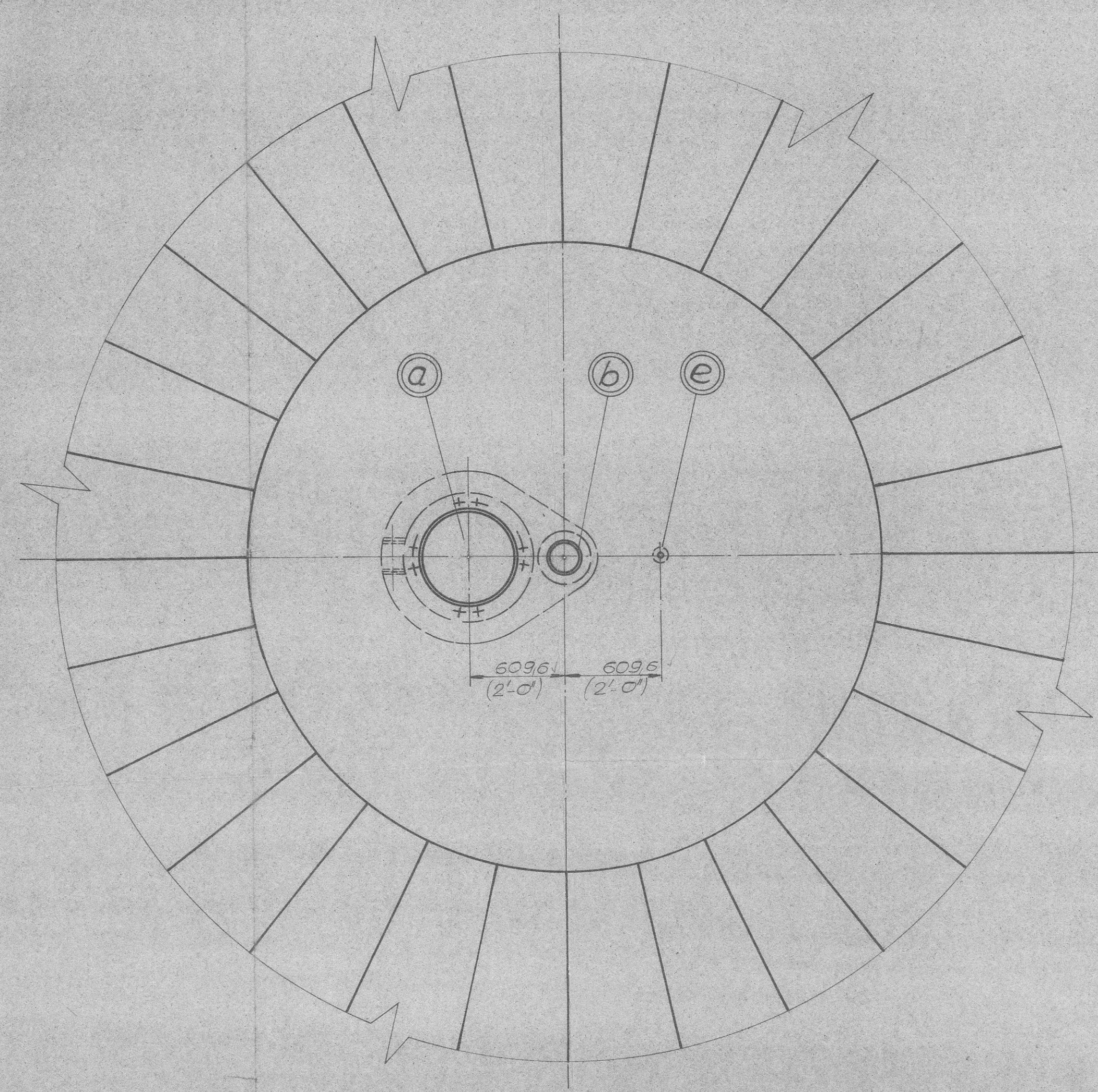


PRESJEK A-A (Mjerilo 1:25)
SECTION A-A



DETAIL-A
DETAIL-A
M125

TEHNIČKI PODACI VESSEL DATA			
Izvedba / konstrukcija prema DIN-u 3396		Design and construction according to DIN 3396	
Uslođeno sa jugoslavenskim propisima In accordance with Yugoslav Equivalents			
TABELA / PRIKLJUČAK NOZZLE CHART		PODACI O KUGLASTOM REZERVOARU DATA ABOUT SPHERE TANK	
Dim. / Veličina izlaza / Port / Size (ISO 4126/2)	Naziv priključka / Service	Šifra / Mark	Opisak kug. rezervoara / Item K.O.
a 2"	Ulozi otvori s šarnirima / Manov. w/ Hinge		TK - 1102 A2-B 1
b 8"	Ulozi / Ports		1. Tipični broj / Manufacture No.
c 2"	Ulozi / Ports		2. Projekat / priključak na vrhu / Proj. / gas pressure vent
d 1"	Odstav pare / Vapor balance		3. Projekat / priključak na dnu / Proj. / gas vent norm
e 1"	Priključak za pumpu / Pump inlet		4. Projekat / priključak na dnu / Proj. / gas vent norm
f 2"	Priključak za termom. / Termowell		5. Projekat / priključak na dnu / Proj. / gas vent norm
g 1 1/2"	Priključak za nivo / Level indicator		6. Projekat / priključak na dnu / Proj. / gas vent norm
h 3/8"	Priključak za manometar / Pressure gauge		7. Projekat / priključak na dnu / Proj. / gas vent norm
i 4"	Šturalica / Relief valve		8. Projekat / priključak na dnu / Proj. / gas vent norm
j 1 1/2"	Priključak za nivo / Level indicator		9. Projekat / priključak na dnu / Proj. / gas vent norm
k			10. Projekat / priključak na dnu / Proj. / gas vent norm
l			11. Projekat / priključak na dnu / Proj. / gas vent norm
m			12. Projekat / priključak na dnu / Proj. / gas vent norm
n			13. Projekat / priključak na dnu / Proj. / gas vent norm
			14. Projekat / priključak na dnu / Proj. / gas vent norm
			15. Projekat / priključak na dnu / Proj. / gas vent norm
			16. Projekat / priključak na dnu / Proj. / gas vent norm
			17. Projekat / priključak na dnu / Proj. / gas vent norm
			18. Projekat / priključak na dnu / Proj. / gas vent norm
			19. Projekat / priključak na dnu / Proj. / gas vent norm
			20. Projekat / priključak na dnu / Proj. / gas vent norm
			21. Projekat / priključak na dnu / Proj. / gas vent norm
			22. Projekat / priključak na dnu / Proj. / gas vent norm
			23. Projekat / priključak na dnu / Proj. / gas vent norm
			24. Projekat / priključak na dnu / Proj. / gas vent norm
			25. Projekat / priključak na dnu / Proj. / gas vent norm
			26. Projekat / priključak na dnu / Proj. / gas vent norm
			27. Projekat / priključak na dnu / Proj. / gas vent norm
			28. Projekat / priključak na dnu / Proj. / gas vent norm
			29. Projekat / priključak na dnu / Proj. / gas vent norm
			30. Projekat / priključak na dnu / Proj. / gas vent norm
			31. Projekat / priključak na dnu / Proj. / gas vent norm
			32. Projekat / priključak na dnu / Proj. / gas vent norm
			33. Projekat / priključak na dnu / Proj. / gas vent norm
			34. Projekat / priključak na dnu / Proj. / gas vent norm
			35. Projekat / priključak na dnu / Proj. / gas vent norm
			36. Projekat / priključak na dnu / Proj. / gas vent norm
			37. Projekat / priključak na dnu / Proj. / gas vent norm
			38. Projekat / priključak na dnu / Proj. / gas vent norm
			39. Projekat / priključak na dnu / Proj. / gas vent norm
			40. Projekat / priključak na dnu / Proj. / gas vent norm
			41. Projekat / priključak na dnu / Proj. / gas vent norm
			42. Projekat / priključak na dnu / Proj. / gas vent norm
			43. Projekat / priključak na dnu / Proj. / gas vent norm
			44. Projekat / priključak na dnu / Proj. / gas vent norm
			45. Projekat / priključak na dnu / Proj. / gas vent norm
			46. Projekat / priključak na dnu / Proj. / gas vent norm
			47. Projekat / priključak na dnu / Proj. / gas vent norm
			48. Projekat / priključak na dnu / Proj. / gas vent norm
			49. Projekat / priključak na dnu / Proj. / gas vent norm
			50. Projekat / priključak na dnu / Proj. / gas vent norm
			51. Projekat / priključak na dnu / Proj. / gas vent norm
			52. Projekat / priključak na dnu / Proj. / gas vent norm
			53. Projekat / priključak na dnu / Proj. / gas vent norm
			54. Projekat / priključak na dnu / Proj. / gas vent norm
			55. Projekat / priključak na dnu / Proj. / gas vent norm
			56. Projekat / priključak na dnu / Proj. / gas vent norm
			57. Projekat / priključak na dnu / Proj. / gas vent norm
			58. Projekat / priključak na dnu / Proj. / gas vent norm
			59. Projekat / priključak na dnu / Proj. / gas vent norm
			60. Projekat / priključak na dnu / Proj. / gas vent norm
			61. Projekat / priključak na dnu / Proj. / gas vent norm
			62. Projekat / priključak na dnu / Proj. / gas vent norm
			63. Projekat / priključak na dnu / Proj. / gas vent norm
			64. Projekat / priključak na dnu / Proj. / gas vent norm
			65. Projekat / priključak na dnu / Proj. / gas vent norm
			66. Projekat / priključak na dnu / Proj. / gas vent norm
			67. Projekat / priključak na dnu / Proj. / gas vent norm
			68. Projekat / priključak na dnu / Proj. / gas vent norm
			69. Projekat / priključak na dnu / Proj. / gas vent norm
			70. Projekat / priključak na dnu / Proj. / gas vent norm
			71. Projekat / priključak na

Napomena:

1. Konstrukcija kugle, rezervoara u skladu sa propisima za posude pod tlakom.
2. Svi dijelovi koji se zavaruju direktno na plast, moraju se zavari prije hidrauličke probe.
3. Rupa za ulje moraju biti izvan horizontalne i vertikalne osi kuglastog rezervoara.
4. Svi otvori veći od 2" moraju imati pogotanje.
5. Svi zavari plastu i priključaka moraju biti 100% aravareni.
6. Materijal s otpisom prema detaljnim radničkim nacrtima.
7. Tolerancije i odstupanja izvesti prema skici 901.172.
8. Držace natopnim, fabrika zavari na montaži na vidljivo mjesto.
9. Obradene ivice segmenata i kabela cca 50mm zaštititi antioksidizirnim premazom na konstrukciju/galerije, stepenice, rešetke itd i jednim premazom epocina.
10. Stanard za zavarene tlačne posude bez loženja F.w.

Notes:

- 1-Sphere construction in accordance with standards for vessels under Pressure
- 2-All parts directly connected to the shell are to be welded prior to hydraulic tests.
- 3-Bolt holes straddle vessel centerline.
- 4-All openings larger than 2" must have strengthening.
- 5-All shell and connection weld must be penetrated 100%.
- 6-Material with a certificate according to detailed shops drawings.
- 7-Tolerances and deviations are to be made according to the sketch NO: P01-112.
- 8-Name plates holders are to be welded in visible place during erection.
- 9-Machined edges of segments cca 50mm are to be protected with anticorrosive coat structure (galleries, stairs, grates etc.) are to be protected with one coat of coozing.
- 10-Weld unfired pressure vessel standard F.W.

[illegible]

Revizija

Ing. Žigic

10.1974

11.1974

12.1974

1.1975

2.1975

3.1975

4.1975

5.1975

6.1975

7.1975

8.1975

9.1975

10.1975

11.1975

12.1975

1.1976

2.1976

3.1976

4.1976

5.1976

6.1976

7.1976

8.1976

9.1976

10.1976

11.1976

12.1976

1.1977

2.1977

3.1977

4.1977

5.1977

6.1977

7.1977

8.1977

9.1977

10.1977

11.1977

12.1977

1.1978

2.1978

3.1978

4.1978

5.1978

6.1978

7.1978

8.1978

9.1978

10.1978

11.1978

12.1978

1.1979

2.1979

3.1979

4.1979

5.1979

6.1979

7.1979

8.1979

9.1979

10.1979

11.1979

12.1979

1.1980

2.1980

3.1980

4.1980

5.1980

6.1980

7.1980

8.1980

9.1980

10.1980

11.1980

12.1980

1.1981

2.1981

3.1981

4.1981

5.1981

6.1981

7.1981

8.1981

9.1981

10.1981

11.1981

12.1981

1.1982

2.1982

3.1982

4.1982

5.1982

6.1982

7.1982

8.1982

9.1982

10.1982

11.1982

12.1982

1.1983

2.1983

3.1983

4.1983

5.1983

6.1983

7.1983

8.1983

9.1983

10.1983

11.1983

12.1983

1.1984

2.1984

3.1984

4.1984

5.1984

6.1984

7.1984

8.1984

9.1984

10.1984

11.1984

12.1984

1.1985

2.1985

3.1985

4.1985

5.1985

6.1985

7.1985

8.1985

9.1985

10.1985

11.1985

12.1985

1.1986

2.1986

3.1986

4.1986

5.1986

6.1986

7.1986

8.1986

9.1986

10.1986

11.1986

12.1986

1.1987

2.1987

3.1987

4.1987

5.1987

6.1987

7.1987

8.1987

9.1987

10.1987

11.1987

12.1987

1.1988

2.1988

3.1988

4.1988

5.1988

6.1988

7.1988

8.1988

9.1988

10.1988

11.1988

12.1988

1.1989

2.1989

3.1989

4.1989

5.1989

6.1989

7.1989

8.1989

9.1989

10.1989

11.1989

12.1989

1.1990

2.1990

3.1990

4.1990

5.1990

6.1990

7.1990

8.1990

9.1990

10.1990

11.1990

12.1990

1.1991

2.1991

3.1991

4.1991

5.1991

6.1991

7.1991

8.1991

9.1991

10.1991

11.1991

12.1991

1.1992

2.1992

3.1992

4.1992

5.1992

6.1992

7.1992

8.1992

9.1992

10.1992

11.1992

12.1992

1.1993

2.1993

3.1993

4.1993

5.1993

6.1993

7.1993

8.1993

9.1993

10.1993

11.1993

12.1993

1.1994

2.1994

3.1994

4.1994

5.1994

6.1994

7.1994

8.1994

9.1994

10.1994

11.1994

12.1994

1.1995

2.1995

3.1995

4.1995

5.1995

6.1995

7.1995

8.1995

9.1995

10.1995

11.1995

12.1995

1.1996

2.1996

3.1996

4.1996

5.1996

6.1996

7.1996

8.1996

9.1996

10.1996

11.1996

12.1996

1.1997

2.1997

3.1997

4.1997

5.1997

6.1997

7.1997

8.1997

9.1997

10.1997

11.1997

12.1997

1.1998

2.1998

3.1998

4.1998

5.1998

6.1998

7.1998

8.1998

9.1998

10.1998

11.1998

12.1998

1.1999

2.1999

3.1999

4.1999

5.1999

6.1999

7.1999

8.1999

9.1999

10.1999

11.1999

12.1999

1.2000

2.2000

3.2000

4.2000

5.2000

6.2000

7.2000

8.2000

9.2000

10.2000

11.2000

12.2000

1.2001

2.2001

3.2001

4.2001

5.2001

6.2001

7.2001

8.2001

9.2001

10.2001

11.2001

12.2001

1.2002

2.2002

3.2002

4.2002

5.2002

6.2002

7.2002

8.2002

9.2002

10.2002

11.2002

12.2002

1.2003

2.2003

3.2003

4.2003

5.2003

6.2003

7.2003

8.2003

9.2003

10.2003

11.2003

12.2003

1.2004

2.2004

3.2004

4.2004

5.2004

6.2004

7.2004

8.2004

9.2004

10.2004

11.2004

12

P03-1562